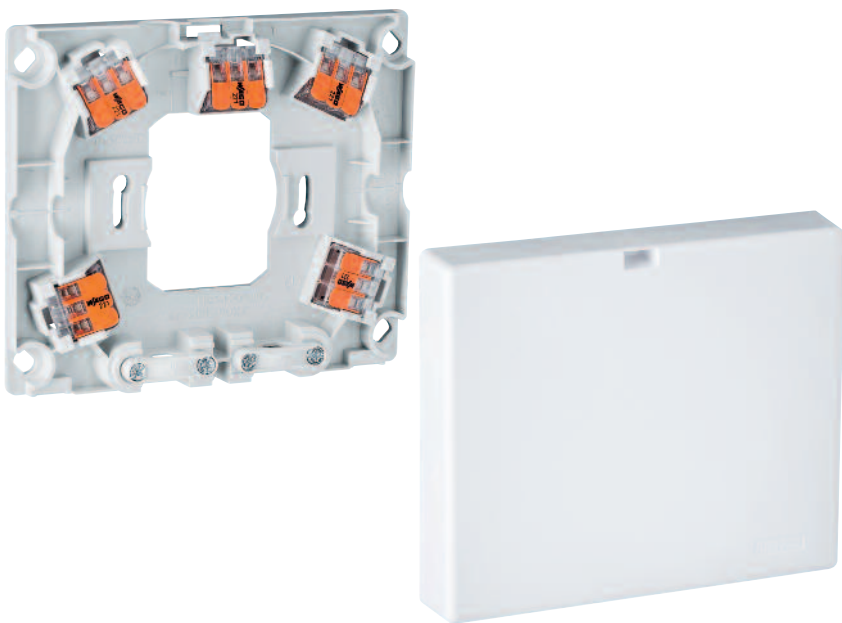


EINFACH – SCHNELL – SICHER:

Die neue Herd- und Geräteanschlussdose von Merten



INFO-BOX:

Merten Herd- und Geräteanschlussdose:

- geeignet zur Auf- bzw. Unterputzmontage für den getrennten Anschluss von Kochfeld und Backofen
- verfügt über einen bruchgeschützten Deckel und Schnappverschluss
- Für die Verbindungen stehen 5 WAGO-Steckklemmen mit Lösehebel für starre und flexible Leiter zur Verfügung.
- Die Steckdose verfügt über einen großen Anschlussraum.
- Die Kabeleinführung ist von jeder Seite möglich.
- Nennspannung: 450 V / Nennstrom: 32 A
Klemmen: Nennquerschnitt 2,5 mm²

◀ Merten macht's möglich: Mit der neuen Herd- und Geräteanschlussdose können Kochfeld und Backofen, die räumlich getrennt innerhalb der Küche verbaut sind, an einer Dose angeschlossen werden.

Sie ist in nahezu jeder Küche zu finden und sorgt für einen sicheren Anschluss des Herdes – die Herdanschlussdose. Da sie für viele Jahre installiert wird, ist es wichtig, dass sie robust und zuverlässig ist und die Installation ordnungsgemäß durchgeführt wird. Die neue Herdanschlussdose von Merten wurde genau auf diese Aspekte hin weiterentwickelt. Optimierungen des Gehäuses erleichtern die Installation und bieten mehr Sicherheit.

Mit der neuen Herd- und Geräteanschlussdose ist es erstmals möglich, Kochfeld und Backofen, die räumlich getrennt innerhalb der Küche verbaut sind, an einer Dose anzuschließen. Die VDE-zugelassene Anschlussdose verfügt dazu über zwei getrennte Leitungsauslässe für Backofen und Kochfeld inklusive Zugentlastung. Das Gehäuse der Herdanschlussdose ist so strukturiert, dass alle Befestigungsmöglichkeiten gut zugänglich sind. Der große Anschlussraum und die große Öffnung für die Kabeleinführung

bieten ausreichend Platz für eine komfortable Installation. Das neue Modell ist als Aufputz- oder Unterputzvariante, wahlweise mit Krallenbefestigung, erhältlich. Beide Versionen verfügen zudem über zusätzliche Befestigungsmöglichkeiten zum Anschrauben an allen vier Ecken. Durch die geringe Einbautiefe von 25 mm lässt sich die Dose, wie die bisherigen Modelle, problemlos hinter dem Backofen installieren. Die bruchfeste Abdeckung der Anschlussdose sorgt für ein hohes Maß an Sicherheit.

Praktisch: WAGO 221 Verbindungsklemmen

Die neuen WAGO 221 Verbindungsklemmen verfügen über einzigartige Eigenschaften, die in der Praxis erheblich die Arbeit erleichtern: Für einen schnellen Anschluss der Leiter lassen sich die Hebel der WAGO 221 Verbindungsklemmen besonders leicht und schnell öffnen. Zwei Prüföffnungen garantieren komfortable Prüfbedingungen auch im eingebauten Zustand.

DIE WICHTIGSTEN TEXTPASSAGEN AUS DER NORM ÖVE/ÖNORM EN 60670-22:

Gemäß ÖVE/ÖNORM EN 60670-22 ist eine Geräteanschlussdose eine Verbindungsdose, also eine Dose zur Verbindung von Leitern, welche die Verbindung zwischen einer ortsfesten Installation und einer flexiblen Leitung ermöglicht. Dieser Teil 22, der die besonderen Anforderungen für Verbindungsdosen festlegt, ist in Zusammenhang mit ÖVE/ÖNORM EN 60670-1 anzuwenden.

Da Anschlussleitungen für z.B. das Kochfeld meist nicht ortsfest verlegt werden, müssen Anschlussleitungen gemäß ÖVE-EN 1 Teil 3 §42 beim Betriebsmittel von Zug und Schub entlastet, Umhüllungen gegen Abstreifen gesichert sein. Ein Verknoten der Leitungen in sich und Festbinden der Leitungen am Betriebsmittel ist aber gemäß ÖVE-EN 1 Teil 3 §42 unzulässig.

Teil 1 gilt grundsätzlich für Dosen, Gehäuse und Teile von Gehäusen für elektrische Installationsgeräte mit einer Bemessungsspannung nicht über 1 000 V Wechselspannung und 1 500 V Gleichspannung, die für den Hausgebrauch und ähnliche ortsfeste elektrische Installationen in Innenräumen oder im Freien bestimmt sind.

Das Verbinden von Leitern darf gemäß ÖVE-EN 1 Teil 3 §42 nur auf isolierender Unterlage oder mit isolierender Umhüllung durch z.B. schraubenlose Klemmen, Schraubklemmen vorgenommen werden, wobei lösbare Verbindungsstellen (zB Klemmverbindungen) zugänglich bleiben müssen.

Schneider Electric Austria Ges.m.b.H.

Tel.: +43 1 610 54 0
E-Mail: office.at@schneider-electric.com
www.merten.de

Der direkte Link mit Ihrem Smartphone zur vollständigen Norm – QR-Code Einscannen!



DIE ONLINE-AFFINEN i-MAGAZIN-WEB-USER GELANGEN HIER DIREKT ZUR NORM:

www.i-magazin.com/norm